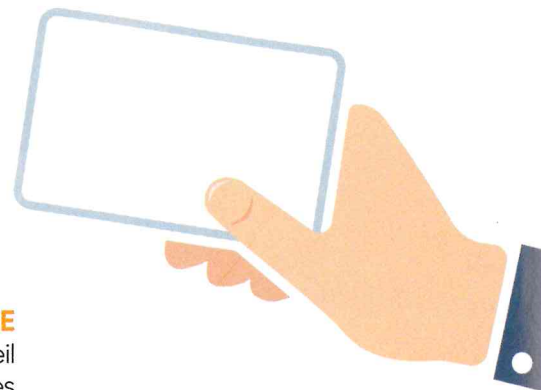


LA CARTE H, QU'EST-CE QUE C'EST ?

La Carte H (H pour Hospitalisation) est une carte GRATUITE qui rassemble tous les contacts utiles de la personne âgée de + 60 ans, vivant à son domicile. Mise en place en collaboration avec le Conseil Départemental et l'Agence régionale de santé, ses objectifs sont :

- **DE FACILITER LE PARTAGE D'INFORMATIONS UTILES SUR LA PERSONNE ÂGÉE** en informant les professionnels (secours d'urgence, personnel hospitalier dès l'accueil au service d'urgence, médecin généraliste, pharmacien...), du nom et coordonnées des personnes qui interviennent au domicile et qui sont ressources des informations nécessaires.
- **D'OPTIMISER LA PRISE EN CHARGE**, accompagner l'usager en agissant plus vite et de manière maximale grâce à une meilleure coordination.

Elle doit être complétée avec tous les contacts par la personne elle-même ou son entourage familial ou un professionnel. Il convient ensuite de la joindre à la carte vitale.



Si vous souhaitez obtenir votre carte H, vous pouvez vous rendre dans votre mairie ou envoyer un mail à **karine.legrand@agglo-epinal.fr**